

Den Lebensabend aktiv genießen

Mit mehr Lebens- und Betreuungsqualität



SeneCura Sozialzentrum Krems

Näher am Menschen

SeneCura

Sozialzentrum Krems



„Engel für zu Hause“

Rund um gut betreut mit der SeneCura Hauskrankenhilfe

Viele ältere Menschen benötigen im Alltag Hilfe und Unterstützung in ihrem Zuhause. Je nach persönlicher Situation sind die Bedürfnisse unterschiedlich, daher bietet die SeneCura Hauskrankenhilfe einen flexiblen Service. Im persönlichen Beratungsgespräch entwickeln wir gemeinsam mit Ihnen ein individuelles Betreuungs- und Pflegeprogramm.

Persönliche Unterstützung, maßgeschneidert auf Ihren Alltag

Die qualifizierten MitarbeiterInnen der SeneCura Hauskrankenhilfe kommen direkt zu Ihnen ins Haus und bieten pflegerische Betreuung und Unterstützung: zum Beispiel bei der täglichen Körperpflege, beim Einkauf, bei der Hausarbeit oder im Garten. 24 Stunden steht das Betreuungsteam auf Abruf für Sie bereit.

Mehr Lebensfreu(n)de durch gemeinsame Aktivitäten

Durch die enge Zusammenarbeit mit dem SeneCura Sozialzentrum Krems profitieren Sie von den Freizeitangeboten wie Ausflugsfahrten, Kaffeekränzchen, Gartenfesten oder Heimkinovorführungen – unsere MitarbeiterInnen holen Sie ab und begleiten Sie sicher wieder nach Hause.

Für die Zukunft abgesichert

Wenn die Betreuung Zuhause einmal nicht mehr ausreicht, garantiert SeneCura Ihnen einen Pflegeplatz in einem Pflegezentrum Ihrer Wahl. Ihr Vorteil: Sie kennen bereits Haus, Pflegeteam und BewohnerInnen und so fällt die Umstellung leichter.

Jederzeit bereit und für jedermann leistbar

- Frei nach Bedarf stunden- oder tageweise
- Betreuungseinheiten á 50 Minuten zu € 17,-
- Einmalige jährliche Grundgebühr von € 1.000,-
- Später garantierte Aufnahme in ein SeneCura Sozialzentrum

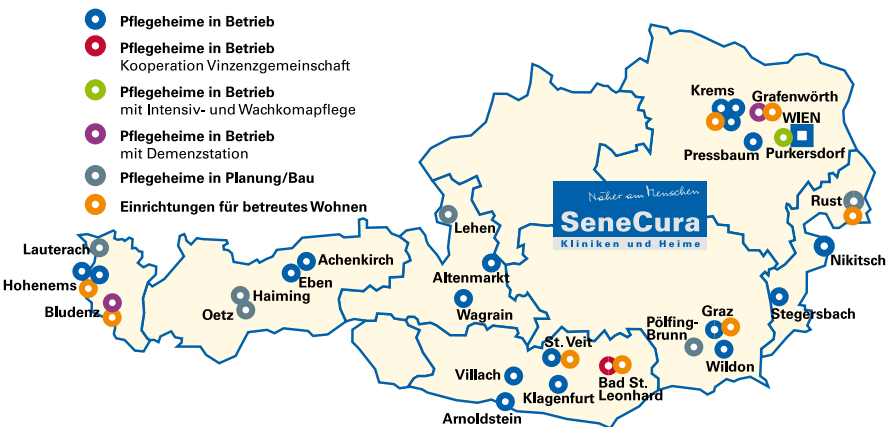


Nähere Informationen erhalten Sie bei



Gerlinde Ribisch
Telefon: (02732) 848 25
E-Mail: hohenstein@senecura.at

SeneCura Standorte in Österreich



SeneCura
Kompetenz und Erfahrung
im Dienste der Pflege

- über 35 Pflege- und Betreuungseinrichtungen
- über 3.500 Betten
- mehr als 1.600 MitarbeiterInnen
- Standorte in Vorarlberg, Tirol, Salzburg, Kärnten, Niederösterreich, der Steiermark und dem Burgenland
- meistausgezeichneter privater Pflegeheimbetreiber Österreichs (unter anderem: Gesundheitspreis der Stadt Klagenfurt, „Frauen- und Familienfreundlichster Betrieb“, Bester Arbeitgeber Österreichs)

Näher am Menschen praktisch umgesetzt

Körperliches und seelisches Wohl, Individualität, eine aktive Teilnahme am Sozialleben und die Wahrung der Privatsphäre sind Bedürfnisse, die keine Altersgrenzen kennen. Daher orientieren wir uns am zentralen Grundsatz „Näher am Menschen.“

Individualität steht im Mittelpunkt

Die freie Gestaltung des Tagesablaufs fördert die Lebensfreude: das große Freizeitangebot, das von Kreativ-Nachmittagen über Heimkino, Candle Light Dinner oder Aktionen wie „Urlaubs austausch“ bis hin zu Liederkreisen, Festen und Ausflügen reicht, sorgt für Abwechslung.

Komfort und Sicherheit genießen

Alle Zimmer verfügen neben barrierefreier Ausstattung, modernsten Pflegebetten, Patientenrufanlage und behindertengerechten Sanitäranlagen auch über Telefon- und TV/SAT-Anschluss. Traditionelle Möbelstücke, Kachelöfen mit Sitzbank oder Bilder aus der Region sorgen für eine gemütliche Atmosphäre.

Sozialzentren als Treffpunkt der Generationen

Durch die gute Zusammenarbeit mit Gemeinden, Vereinen, Kindergärten und Schulen werden die Sozialzentren zum lebendigen Ort der Begegnung. Ob BewohnerInnen, Gäste, Ehrenamtliche oder Besucher – alle fühlen sich wohl und gleichzeitig geborgen.



**SeneCura Kliniken- und
HeimebetriebsgmbH**

Zentrale:
A-1060 Wien, Capistrangasse 5/1/54
Tel.: +43 (0)1 585 61 59-0
Fax: +43 (0)1 585 10 41-19
E-Mail: office@senecura.at

www.senecura.at



Mag. Claus Dobritzhofer
Leiter SeneCura Sozialzentrum Krems

Liebe Kremserinnen und Kremser,

bei der Arbeit in unseren Kremser Pflegeeinrichtungen orientieren wir uns an dem zentralen Grundsatz: „Näher am Menschen“ – und setzen diesen täglich praktisch um. Denn: Ältere Menschen haben ein Recht auf Lebensqualität und soziale Wärme.

„Näher am Menschen“ bedeutet für uns hochwertige Betreuung, Pflege in besten Standards und ein vielseitiges Freizeitangebot. So erhalten wir die Lebensqualität der betreuten Menschen in hohem Maße und fördern ihre Selbständigkeit.

Wir bieten im Raum Krems – je nach individuellem Bedarf – neben den drei Pflegeeinrichtungen Haus Dr. Thorwesten, Hohenstein und Brunnkirchen auch unsere Hauskrankenhilfe „Engel für Zuhause“. Außerdem eröffnen wir im kommenden Jahr eine Anlage für Betreutes Wohnen im Herzen von Krems.

Besuchen Sie jederzeit gerne unsere Häuser und machen Sie sich selbst ein Bild von unserem vielfältigen Angebot!

Mag. Claus Dobritzhofer
Leiter SeneCura Sozialzentrum Krems



Der Mensch im Mittelpunkt Individuelle Betreuung und Pflege in Krems

Ganzheitliche Pflege im SeneCura Sozialzentrum Krems

Wir beziehen die Lebensgeschichte unserer SeniorInnen in das Pflegekonzept ein und arbeiten mit Angehörigen intensiv zusammen. Das vertraute Pflegeteam ist rund um die Uhr für Sie da und erstellt ein individuelles Pflege- und Therapieprogramm.

Betreutes Wohnen: Komfortabel, aktiv und sicher

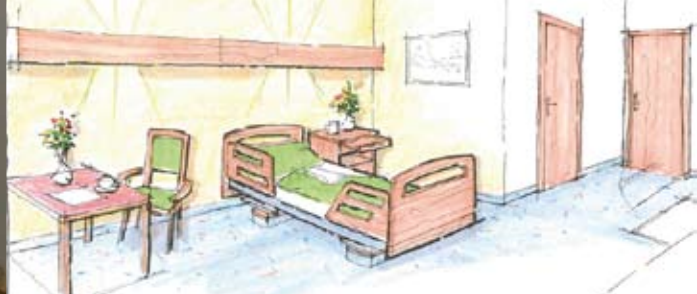
Das SeneCura Generationenhaus bietet Haushalts- und Alltagshilfe, leichte Krankenpflege, Notrufanlagen, einen 24-Stunden-Gesundheitsstützpunkt, hauseigene Ordinationen und Therapieräume. Für den aktiven Lebensabend sorgen das abwechslungsreiche Freizeitangebot, die Nähe zur Altstadt oder das Gesundheitscafé.

Rundum betreut im Alltag durch die „Engel für Zuhause“

Die SeneCura MitarbeiterInnen kommen direkt ins Haus und bieten pflegerische Betreuung und Unterstützung, wo sie gebraucht wird: zum Beispiel bei der täglichen Körperpflege, beim Einkauf, bei der Hausarbeit oder im Garten.

Zugänglich und leistbar für jedermann

Die SeneCura Pflegezentren werden im öffentlichen Auftrag geführt und stehen damit jedermann offen. Bei Bedarf werden die Heimkosten von der Sozialhilfe Niederösterreich übernommen. Bei der Hauskrankenhilfe erfolgt die Abrechnung auf Stundenbasis, bereits nach einmaliger Zahlung können alle Leistungen der „Engel“ in Anspruch genommen werden.



Einen aktiven Lebensabend genießen im Senecura Sozialzentrum Kreams

Das Senecura Sozialzentrum Kreams mit den Häusern Dr. Thorwesten, Hohenstein und Brunnkirchen bietet pflegebedürftigen, älteren Menschen ein Zuhause mit individueller Pflege und Betreuung. Kleine Balkone, ein gemütlicher Aufenthaltsraum mit Panoramablick über Kreams und die Weinberge zeichnen das Haus Dr. Thorwesten aus. Zum Verweilen im Freien locken Terrasse und Garten. Lebendiger Treffpunkt im Haus Brunnkirchen ist der helle Aufenthaltsraum im überdachten Innenhof. Charakteristisch für das Haus Hohenstein sind die wohnlichen Appartements, die großteils über einen eigenen Balkon verfügen.

Buntes Freizeitangebot – aktiv sein macht glücklich

Körperliches und seelisches Wohl, die eigene Gestaltung des Alltags, ein aktives Sozialleben und Privatsphäre sind Bedürfnisse ohne Altersgrenze. Ein großes Freizeitangebot, das von Seniorentanzen über Liederkreise bis hin zu Heimfesten und Ausflügen in die Umgebung reicht, sorgt für einen abwechslungsreichen Alltag.

Kostenabrechnung über die Sozialhilfe

Das Sozialzentrum Kreams wird als privates Heim im öffentlichen Auftrag geführt und ist damit für jedermann zugänglich. Die Abrechnung der Heimkosten erfolgt über die Sozialhilfe Niederösterreich. Nach Abschluss der gerade laufenden Sanierung noch im Jahr 2008 werden insgesamt 275 Pflegeplätze zur Verfügung stehen.

Wohlfühlen in den eigenen vier Wänden

- Helle, komfortable Einrichtung
- Barrierefreie Ausstattung
- Modernste Pflegebetten
- Behindertengerechte Sanitäranlagen
- Telefon- und TV/SAT-Anschluss
- Patientenrufanlage
- Individuelle Gestaltungsmöglichkeiten

Nähere Informationen erhalten Sie bei



Zentrale - Haus Dr. Thorwesten
Mag. Claus Dobritzhofer
A-3500 Kreams, Alauntalstraße 80
Telefon: (02732) 865 96
Fax: (02732) 865 96-18
E-Mail: kreams@senecura.at



Haus Brunnkirchen
Doris Weber
A-3511 Brunnkirchen, Jägerweg 5
Telefon: (02739) 2247
Fax: (02739) 2247-22
E-Mail: brunnkirchen@senecura.at



Haus Hohenstein
Gerlinde Ribisch
A-3500 Kreams, Hohensteinstraße 71
Telefon: (02732) 848 25
Fax: (02732) 848 25-20
E-Mail: hohenstein@senecura.at



Betreutes Wohnen im Generationenhaus in behaglicher Sicherheit und zentraler Lage

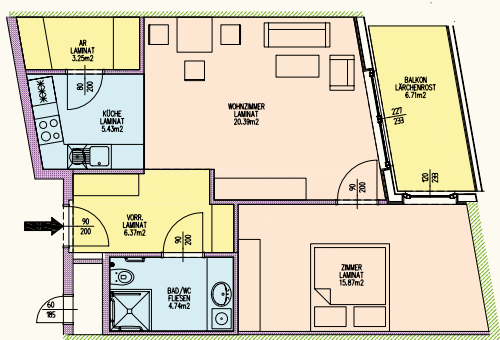
Im Herzen der Stadt Krems entsteht zwischen Herzog- und Ringstraße ein Generationenhaus mit 79 betreuten Mietwohnungen samt zugehöriger Tiefgarage. Singles und Ehepaare können ihren Lebensabend in angenehmer Privatsphäre genießen und gleichzeitig von der 24-Stunden-Bereitschaft des diplomierten Pflegepersonals profitieren.

Barrierefreies Wohnen im individuellen Umfeld

Neben hoher Bauqualität in Niedrigenergiebauweise mit Komfortlüftungsanlage und Fernwärme überzeugt das Konzept durch die zentrale Lage und beste Infrastruktur. Lobby, Saftbar und Gesundheitscafé laden zum Plaudern ein. Haustiere sind willkommen.

Aktiv und mobil im Herzen der Stadt Krems

Die Nähe zu Altstadt und Bahnhof erleichtert die Teilnahme am sozialen, kulturellen und religiösen Angebot. Zusätzlich bieten die nahen Freizeiteinrichtungen viel Abwechslung und erweiterte Therapie-, Beschäftigungs- und Erholungsmöglichkeiten.



Musterplanung
Wohnung Generationenhaus

Exzellenter Service den Sie von uns erwarten dürfen

- Verpflegung
 - Wäsche und Reinigung
 - Fahrt- und Botendienste
 - Organisation von Freizeitangeboten
 - Notrufanlage
 - 24-Stunden Gesundheitsstützpunkt
 - Ordinationen im Erdgeschoß
- und vieles mehr.



Nähere Informationen erhalten Sie bei



Zentrale - Haus Dr. Thorwesten
Mag. Claus Dobritzhofer
A-3500 Krems, Alauntalstraße 80
Telefon: (02732) 865 96
Fax: (02732) 865 96-18
E-Mail: krems@senecura.at